

# Osallistumis- ja arviointisuunnitelma

## Ivalon asemakaavan laajennus; Ampumarata

*Asemakaavan laajennus koskee Lintumaan aluetta Törmässä.*



Organisaatio: .....Inarin kunta  
Yhteystiedot: .....Piiskuntie 2 99800 Ivalo, inari@inari.fi, www.inari.fi  
Osasto / hanke / viite: .....Tekninen osasto / kaavoitus  
Pääotsikko: .....Osallistumis- ja arviointisuunnitelma  
Lyhyt kuvaus: .....Ivalon asemakaavan laajennus; Ampumarata  
Laadittu / voimaantulo: .....22.1.2025  
Diaarinumero: .....493/10.02.03/2024

---

## Suunnittelualue

Asemakaavan laajennusalue sijaitsee Törmäsessä Lintumaan teollisuusalueella.

---

## Suunnittelun lähtökohdat ja tavoitteet

Asemakaavan laajennus on käynnistetty teknisen lautakunnan päätöksellä 11.12.2024 § 96.

Asemakaavan laajennuksen tavoitteena on kehittää Törmäsen ampumaradan toimintaa sekä parantaa Inarin kunnan teollisuustonttien tarjontaa.

Tavoitteena on myös tehdä maankäytösopimus (AKL 91 b §) niiden maanomistajien kanssa, joille kaavoituksesta seuraa merkittävää hyötyä.

### Valtakunnalliset alueidenkäyttötavoitteet

Valtakunnalliset alueidenkäyttötavoitteet välittyvät kaavoitukseen maakuntakaavan ja osayleiskaavan kautta.

### Kaavoitustilanne

#### Maakuntakaava

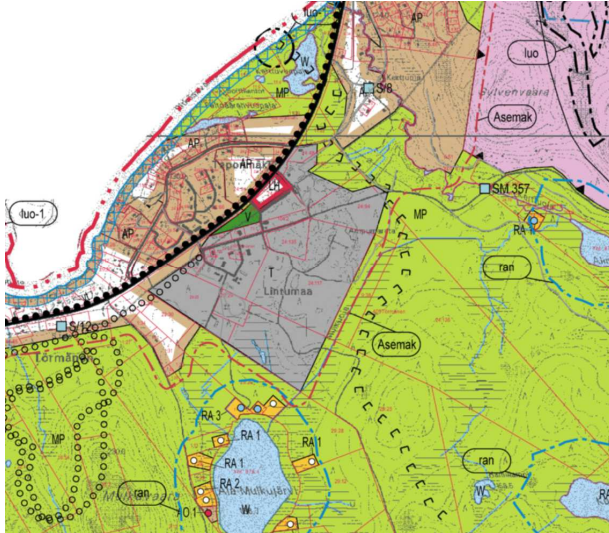
Suunnittelualue sisältyy Pohjois-Lapin maakuntakaavaan 2040, joka on tullut voimaan 18.9.2024.

Alue on osoitettu maakuntakaavassa taajamatoimintojen alueeksi (**A**). Merkinnällä osoitetaan asumiseen ja muille taajamatoiminnoille, kuten keskustatoiminnoille, palveluille ja teollisuudelle rakentamisalueita, pääväyliä pienempiä liikenneväyläalueita, virkistys- ja puistoalueita sekä erityisalueita.

---

### Yleiskaava

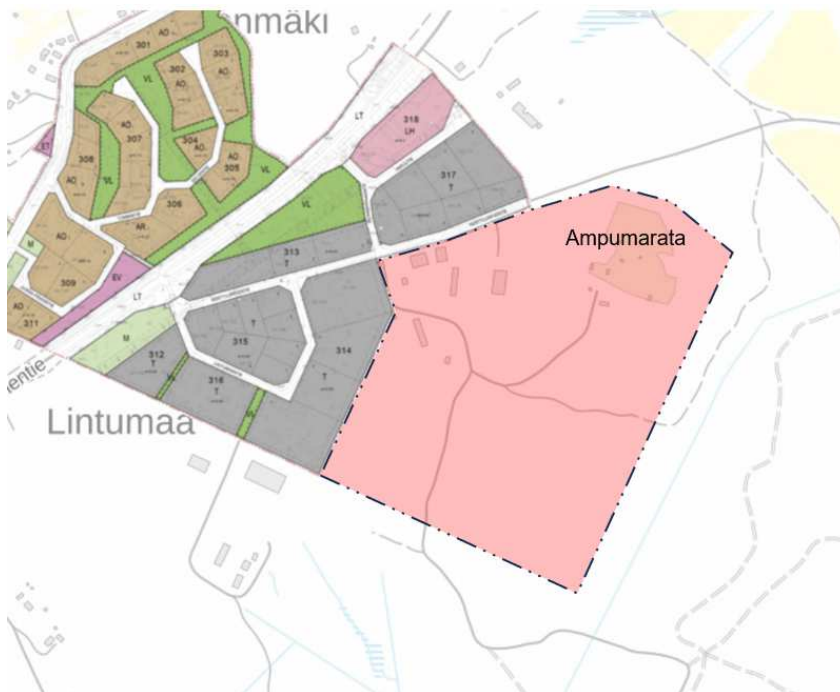
Ivalon alueen yleiskaava on hyväksytty valtuustossa 16.9.2010. Alue on yleiskaavassa osoitettu teollisuus- ja varastoalueeksi (T).



Kuva 1 Voimassa oleva yleiskaava

### Asemakaava

Suunnittelualueella ei ole voimassa olevaa asemakaavaa. Kaavoituksella laajennetaan lintumaa teollisuusalueen asemakaavaa.



Kuva 2 Voimassa oleva asemakaava ja suunnittelualue

---

## Vaikutusten arviointi

Asemakaavan vaikutuksia arvioidaan suunnittelun kuluessa. Kaavaa laadittaessa selvitetään suunnitelman yleiset vaikutukset, valtakunnallisten alueidenkäyttötavoitteiden toteutuminen, vaikutukset maakuntakaavan, yleiskaavan sisältövaatimusten toteutuminen, toteuttamisen ympäristövaikutukset ja arvioidaan vaikutusta liikenteeseen ja reittien riittävyteen.

Asemakaava laaditaan mahdollisia olemassa olevia selvityksiä hyödyntäen ja niitä tarvittaessa täydentäen. Alueelta tullaan laatimaan luonto- ja meluselvitys. Selvitykset tehdään koko siltä alueelta, jolla kaavalla arvioidaan olevan merkittäviä vaikutuksia.

---

## Osalliset

Osallisia ovat alueen maanomistajat ja ne, joiden asumiseen, työntekoon tai muihin oloihin kaava saattaa huomattavasti vaikuttaa, sekä viranomaiset ja yhteisöt, joiden toimialaa suunnittelussa käsitellään (AKL 62§).

Tässä asemakaavan laajennuksessa osallisia ovat ainakin:

- Kaava-alueen ja siihen rajoittuvien alueiden maanomistajat, ampumaradan vaikutuspiirissä olevat asukkaat sekä muut toimijat
- Lapin ELY-keskus
- Lapin liitto
- Arktisen Lapin ympäristönvalvonta
- Inarin kunta, rakennusvalvonta
- Inarin kunta, terveydensuojeluviranomainen
- Inarin riistanhoitoyhdistys
- Lapin pelastuslaitos
- Tunturiverkko Oy
- Inarin Lapin Vesi Oy
- Ivalon paliskunta
- Muut tahot ilmoituksensa mukaan

### Viranomaisyhteistyö

Viranomaisneuvottelu pidetään tarvittaessa. Keskeisiltä viranomaistahoilta pyydetään lausunnot kaavaehdotuksen tullessa nähtäville

### Kaavoituksen kulku ja vuorovaikutuksen järjestäminen

Osalliset voivat ottaa osaa kaavan valmisteluun, arvioida sen vaikutuksia ja lausua kaavasta mieltäpiteensä. Viranomaisilta ja tarvittavin osin myös muilta tahoilta pyydetään erilliset lausunnot.

Kuulutukset, osallistumis- ja arviointisuunnitelma, valmisteluvaiheen aineisto sekä kaavaehdotus ovat virallisesti nähtävillä osoitteessa: Inarin kunnanvirasto, Piiskuntie 2, 99800 Ivalo sekä

---

internetissä kunnan verkkosivuilla osoitteessa [www.inari.fi/fi/palvelut/tekniset-palvelut/kaavoitus/vi-reilla-olevat-kaavat](http://www.inari.fi/fi/palvelut/tekniset-palvelut/kaavoitus/vi-reilla-olevat-kaavat). Osallisille tiedotetaan kaavoituksen etenemisestä kirjeitse.

#### Aloitusvaihe (2025)

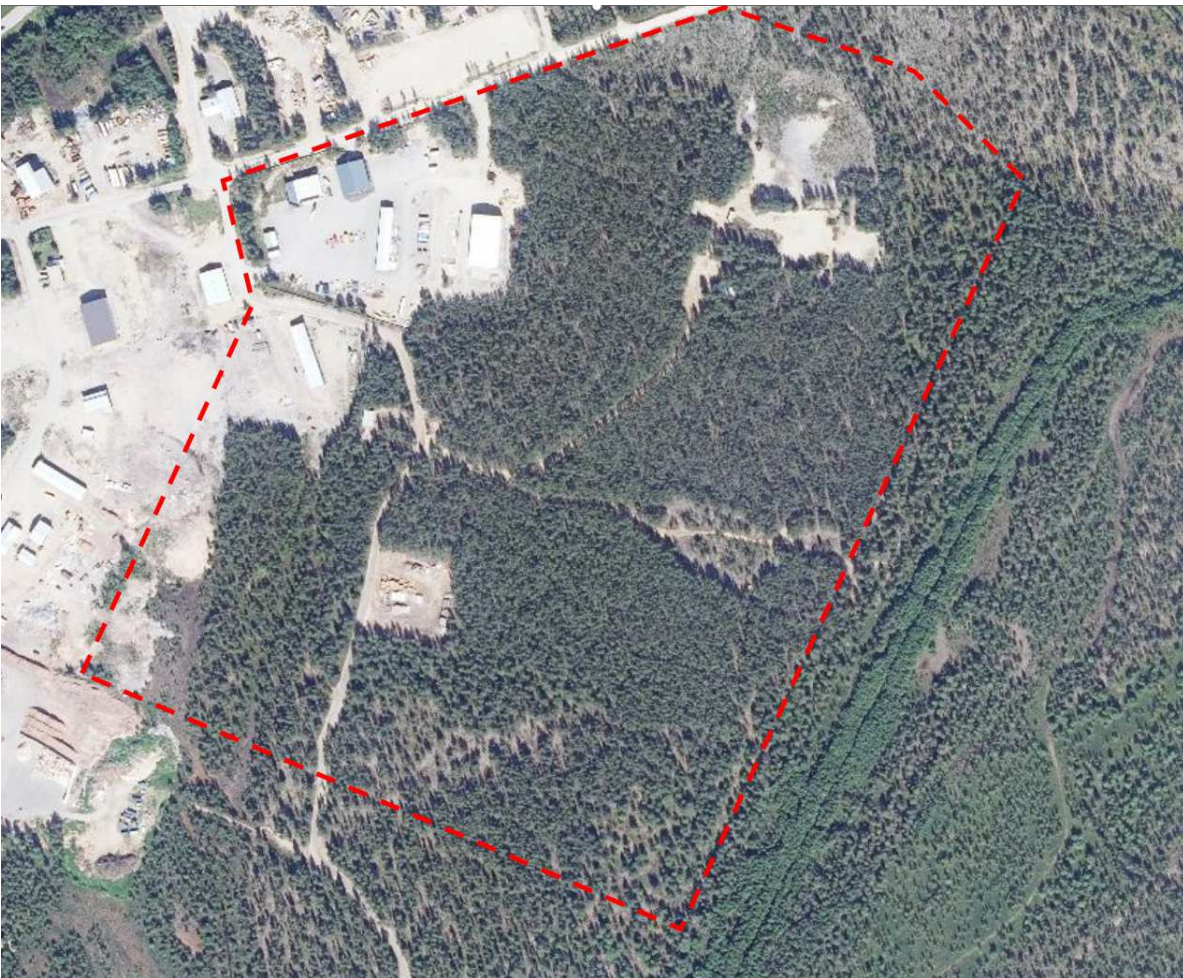
- Kootaan lähtötiedot ja asetetaan kaavalle tavoitteet ja laaditaan osallistumis- ja arviointisuunnitelma (OAS), joka on nähtävillä koko kaavoitustyön ajan internetissä kaavoituksen sivuilla sekä kunnantalolla Ivalossa. Suunnitelmaa täydennetään tarvittaessa työn aikana.
- Asemakaavoitus kuulutetaan vireille 5.2.2025.

#### Valmisteluvaihe (2025-2026)

#### Ehdotusvaihe (2026-27)

#### Hyväksyminen (2027-2028)

- Asemakaavan hyväksymisestä päättää kunnanvaltuusto.



*Kuva 3 Ilmakuva suunnittelualueesta*

---

## Yhteystiedot

Lisätietoja kaavoituksesta ja palautetta vastaanottavat:

Inarin kunta / Tekninen osasto  
Piiskuntie 2 / 99800 Ivalo  
Mika Roininen, kaavasuunnittelija  
p.0400 943534  
[mika.roininen@inari.fi](mailto:mika.roininen@inari.fi)

Venla Jomppanen, kaavoitusinsinööri  
p. 040 621 3823  
[venla.jomppanen@inari.fi](mailto:venla.jomppanen@inari.fi)

Yleinen kaavoituksen sähköpostiosoite:  
[kaavoitus@inari.fi](mailto:kaavoitus@inari.fi)

---