

## Osallistumis- ja arviointisuunnitelma

### Ivalon asemakaavan muutos ja laajennus; Hautausmaan ympäristö

*Asemakaavan muutos ja laajennus koskee aluetta Ivalon kylän eteläpuolella Rajankankaan asuinalueen ja valtatie 4 välistä hautausmaan ympäristöä.*

Organisaatio: .....Inarin kunta  
Yhteystiedot: .....Piiskuntie 2 99800 Ivalo, inari@inari.fi, www.inari.fi  
Osasto / hanke / viite: .....Tekninen osasto / kaavoitus  
Pääotsikko: .....Osallistumis- ja arviointisuunnitelma  
Lyhyt kuvaus: .....Ivalon asemakaavan muutos ja laajennus; Hautausmaan ympäristö  
Laadittu / voimaantulo: .....10.12.2024  
Diaarinumero: .....509/10.02.03/2018

---

## Suunnittelualue

Asemakaavan muutosalue sijaitsee Ivalon kylän eteläpuolella hautuumaan ja Rajankankaan välissä. Kansilehteen on osoitettu suunnittelualueen sijainti.

---

## Suunnittelun lähtökohdat ja tavoitteet

Asemakaavan muutos on käynnistetty teknisen lautakunnan päätöksellä 11.12.2019 § 66.

Asemakaavan muutoksen tavoitteena on muuttaa poistaa asemakaavaan osoitettu ajoyhteys Saarineitamontieltä hautuumaalle ja muuttaa kulkuyhteys ulkoilureitiksi.

### Valtakunnalliset alueidenkäyttötavoitteet

Valtakunnalliset alueidenkäyttötavoitteet välittyvät kaavoitukseen maakuntakaavan ja osayleiskaavan kautta.

### Kaavoitustilanne

#### Maakuntakaava

Suunnittelualue sisältyy Pohjois-Lapin maakuntakaavaan 2040, joka on tullut voimaan 18.9.2024.

Alue on osoitettu taajamatoimintojen alueeksi (A). Merkinnällä osoitetaan asumiseen ja muille taajamatoiminnoille, kuten keskustatoiminnoille, palveluille ja teollisuudelle rakentamisaalueita, pääväyliä pienempiä liikenneväyläalueita, virkistys- ja puistoalueita sekä erityisalueita.

#### Yleiskaava

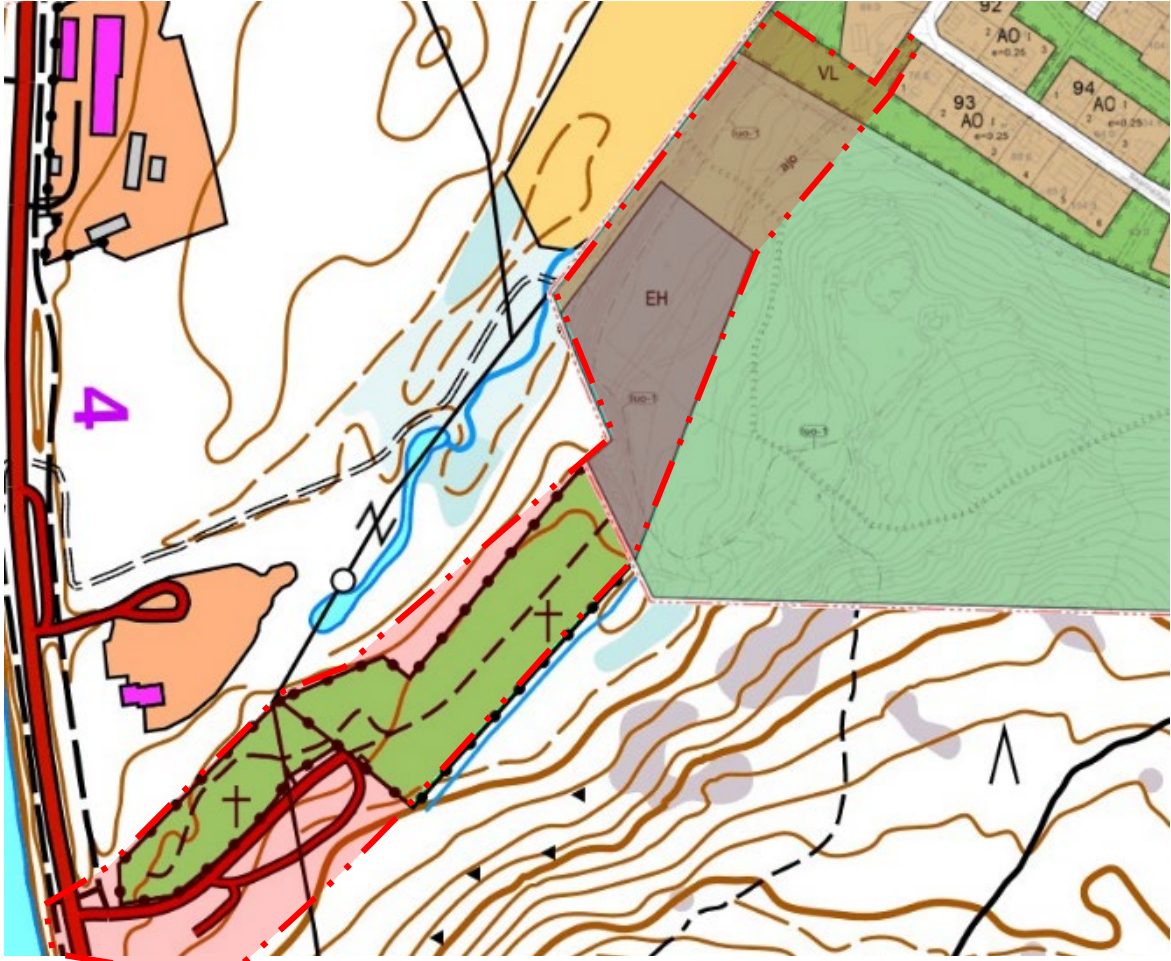
Ivalon alueen yleiskaava on hyväksytty valtuustossa 16.9.2010. Alue on yleiskaavassa osoitettu mahdolliseksi pientalovaltaisen asuntoalueen laajenemisaalueeksi (AP) ja maa- ja metsätalous- sekä poronhoitovaltaiseksi alueeksi (MP).

#### Asemakaava

Suunnittelualueella on osittain voimassa asemakaava, joka on hyväksytty valtuustossa 13.12.2018 § 65. Alue on osoitettu lähivirkistysalueeksi (VL), maa- ja metsätalousalueeksi,

---

jolla on erityistä ulkoilun ohjaamistarvetta (MU). Ajo-yhteys on osoitettu Saarineitamontieltä hautausmaa-alueelle. Alueen läpi kulkee moottorikelkkareitti.



Kuva 1 Voimassa oleva asemakaava ja suunnittelualue

## Vaikutusten arviointi

Asemakaavan vaikutuksia arvioidaan suunnittelun kuluessa. Kaavaa laadittaessa selvitetään suunnitelman yleiset vaikutukset, valtakunnallisten alueidenkäyttötavoitteiden toteutuminen, vaikutukset maakuntakaavan, yleiskaavan sisältövaatimusten toteutuminen, toteuttamisen ympäristövaikutukset ja arvioidaan vaikutusta liikenteeseen ja reittien riittävyteen.

Asemakaava laaditaan mahdollisia olemassa olevia selvityksiä hyödyntäen ja niitä tarvittaessa täydentäen. Selvitykset tehdään koko siltä alueelta, jolla kaavalla voidaan arvioida olevan merkittäviä vaikutuksia.

---

## Osalliset

Osallisia ovat alueen maanomistajat ja ne, joiden asumiseen, työntekoon tai muihin oloihin kaava saattaa huomattavasti vaikuttaa, sekä viranomaiset ja yhteisöt, joiden toimialaa suunnittelussa käsitellään (MRL 62§).

Tässä asemakaavan muutoksessa ja laajennuksessa osallisia ovat ainakin:

- Kaava-alueen ja siihen rajoittuvien alueiden maanomistajat, asukkaat ja muut toimijat
- Lapin ELY-keskus
- Lapin liitto
- Arktisen Lapin ympäristönvalvonta
- Inarin kunta, rakennusvalvonta
- Inarin kunta, terveydensuojeluviranomainen
- Lapin pelastuslaitos
- Tunturiverkko Oy
- Inarin Lapin Vesi Oy
- Pohjois-Lapin seurakuntayhtymä
- Ivalon paliskunta
- Muut tahot ilmoituksensa mukaan

### Viranomaisyhteistyö

Viranomaisneuvottelu pidetään tarvittaessa. Keskeisiltä viranomaistahoilta pyydetään lausunnot kaavaehdotuksen tullessa nähtäville

### Kaavoituksen kulku ja vuorovaikutuksen järjestäminen

Osalliset voivat ottaa osaa kaavan valmisteluun, arvioida sen vaikutuksia ja lausua kaavasta mielihyvänsä. Viranomaisilta ja tarvittavin osin myös muilta tahoilta pyydetään erilliset lausunnot.

Kuulutukset, osallistumis- ja arviointisuunnitelma, valmisteluvaiheen aineisto sekä kaavaehdotus ovat virallisesti nähtävillä osoitteessa: Inarin kunnanvirasto, Piiskuntie 2, 99800 Ivalo sekä internetissä kunnan verkkosivuilla osoitteessa [www.inari.fi/fi/palvelut/tekniset-palvelut/kaavoitus/vireilla-olevat-kaavat](http://www.inari.fi/fi/palvelut/tekniset-palvelut/kaavoitus/vireilla-olevat-kaavat). Osallisille tiedotetaan kaavoituksen etenemisestä kirjeitse.

#### Aloitusvaihe (2020)

- Kootaan lähtötiedot ja asetetaan kaavalle tavoitteet ja laaditaan osallistumis- ja arviointisuunnitelma (OAS), joka on nähtävillä koko kaavoitustyön ajan internetissä kaavoituksen sivuilla sekä kunnantalolla Ivalossa. Suunnitelmaa täydennetään tarvittaessa työn aikana.
- Asemakaavoitus kuulutettu vireille 7.9.2020

#### Valmisteluvaihe (2022)

- Kaavaluonnos on ollut nähtävillä 18.5-18.6.2022

#### Ehdotusvaihe (2025)

- Kaavaehdotus nähtävillä alkuvuodesta 2025.

Hyväksyminen (2025)

---



- Asemakaavan hyväksymisestä päättää kunnanvaltuusto keväällä 2025.



Kuva 2 Ilmakuva alueesta

---

## Yhteystiedot

Lisätietoja kaavoituksesta ja palautetta vastaanottavat:

Inarin kunta / Tekninen osasto  
Piiskuntie 2 / 99800 Ivalo  
Venla Jomppanen, kaavoitusinsinööri  
puh. 040 621 3823  
venla.jomppanen@inari.fi

Yleinen kaavoituksen sähköpostiosoite:  
kaavoitus@inari.fi

---